

El IDEAM comunica al Sistema Nacional para la Gestión del Riesgo de Desastres (SNGRD) y al Sistema Nacional Ambiental (SINA)  
Estar atento al seguimiento y evolución de este sistema

## SEGUIMIENTO TEMPORADA DE HURACANES 2018 LA DEPRESIÓN TROPICAL “ISAAC” SUBIÓ DE CATEGORÍA A TORMENTA TROPICAL.

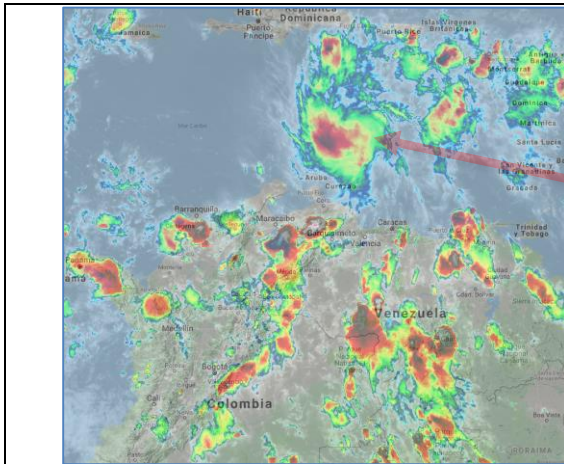


Figura 1. TORMENTA TROPICAL “ISAAC”, ubicada sobre el oriente del Mar Caribe Colombiano.

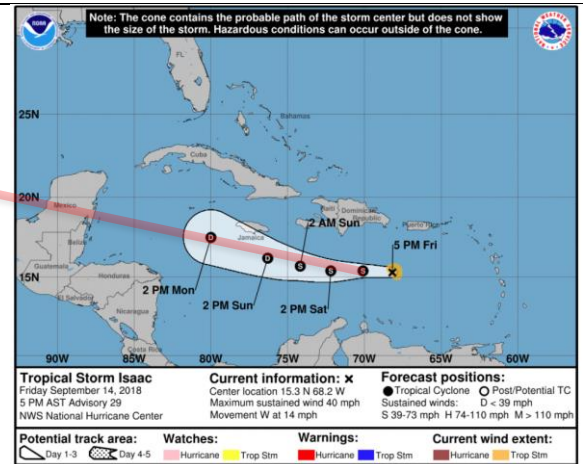


Figura 2. Posible cono de la trayectoria de la tormenta tropical ISAAC para los siguientes días (NHC-NOAA).

En las últimas horas se han fortalecido los vientos de la Depresión Tropical “ISAAC” subiendo de categoría a Tormenta Tropical, desplazándose hacia el oeste a 12 nudos (22 km/h), con vientos máximos sostenidos hasta de 35 nudos (64.82 km/h) y una presión mínima central estimada en 1002 mb, de acuerdo a la escala Saffir-Simpson. El centro del ciclón tropical se localiza cerca de 15.3N – 68.2W, al oriente del Mar Caribe Colombiano que dista a 273 Km de la Península de La Guajira.

Se estiman en las próximas horas por influencia indirecta de sus bandas nubosas se presenten lluvias entre moderadas y fuertes con tormentas eléctricas en amplios sectores de la región Caribe, especialmente en zonas de La Guajira, La Sierra Nevada de Santa Marta, Cesar, Magdalena y Atlántico, al igual que en zonas del norte de la región Andina, piedemonte de Arauca, Casanare y Meta.

Además, se espera incremento en la velocidad de los vientos en el norte de la región Caribe, con dirección suroeste.

El pronóstico de la trayectoria de la Tormenta Tropical “ISAAC” muestra que durante las próximas 72 horas estará transitando por el Mar Caribe Colombiano dirigiéndose hacia Jamaica y Cuba. El IDEAM continuará monitoreando la evolución del sistema y los posibles impactos que pueda generar sobre el estado del tiempo del país.

*Viernes 14 de septiembre de 2018. Emitido a las 17:00 HLC*



**Instituto de Hidrología,  
Meteorología y  
Estudios Ambientales**

**ALERTA NARANJA** RÍOS DE LA SIERRA NEVADA DE SANTA MARTA CON PROBABILIDAD DE CRECIENTES SÚBITAS.

Debido a la cercanía del ciclón se genera una reactivación de lluvias en la zona, se recomienda especial atención sobre varias corrientes de la Sierra Nevada de Santa Marta, especialmente los que vierten sus aguas a la Ciénaga Grande de Santa Marta, como son Quebrada la Aguja, río Frío, río Sevilla, río Tucurínca, río Aracataca, río Piedras y el Río San Sebastián o Fundación, ante la posibilidad de crecientes súbitas. Dicha recomendación se extiende también a lo largo de las cuencas altas, medias y bajas de los ríos Minca, Mazanares, Piedras y Mendihuaca.



**ALERTA NARANJA CUENCA MEDIA Y BAJA DEL RÍO RANCHERÍA.** Debido a la

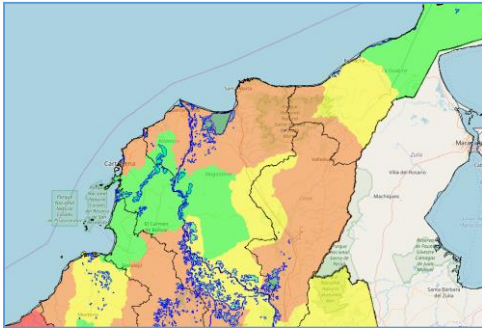
cercanía del ciclón ISAAC se prevén incrementos en los niveles del río Ranchería en todos los municipios citados a continuación, e igualmente se relacionan algunos afluentes principales a éste río, los cuales, debido al eventual incremento de los niveles del río Ranchería, impide la descarga normal de sus afluentes hacia su cauce principal, ocasionando afectaciones por reversibilidad hidráulica en el comportamiento fluvial, trayendo como consecuencia que los afluentes amplíen la base de sus cauces y ocasionen anegamientos laterales. Es importante tener en cuenta en los siguientes sectores las anteriores condiciones hidrológicas citadas:

- **Dibulla.**
- **San Juan del Cesar.**
- **Distracción.**
- **Hatonuevo:** Arroyo Gritador.
- **Barrancas:** puntos críticos sobre el Arroyo Pozo Hondo, La Quebrada y Arroyo Cerrejón, en la zona rural afectando las poblaciones de Oreganal y Carretalito.
- **Albania:** crecientes en los arroyos Tabaco, Porciosa, Cadenita, El Salao, La Medianita y Bruno.
- **Maicao.**
- **Manaure:** Las poblaciones de La Gloria, Aremasain, amenazadas por fuertes precipitaciones que inundan los arroyos en la zona.



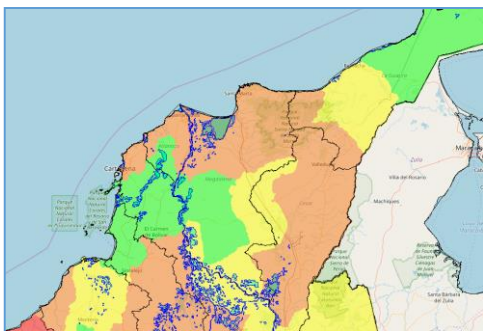
**ALERTA NARANJA.** CUENCA DEL RÍO SAN JORGE. El incremento de las lluvias

presentadas en la zona, ha ocasionado importantes incrementos de los niveles del río San Jorge y de su principal afluente el río San Pedro (departamento de Córdoba). Aunque los niveles presentan hoy un moderado descenso, éstos aún siguen siendo altos y se prevé nuevos incrementos, especialmente como resultado del tránsito de la onda proveniente desde la parte alta (confluencia del río San Pedro al río San Jorge). Por ésta situación se previene a pobladores de sectores bajos, especialmente en el sector Montelíbano - La Apartada - Ayapel, en el departamento de Córdoba; igual recomendación para el municipio de Buenavista (Córdoba), especialmente en los corregimientos de Coyongo, Puerto Córdoba, Los Zambos e Isla Roja; para éste sector no solamente se presentan incrementos del río San Jorge, sino de varios de sus afluentes (se destacan Quebrada San Lorenzo y los Caños Los Zambos y Las Catas).



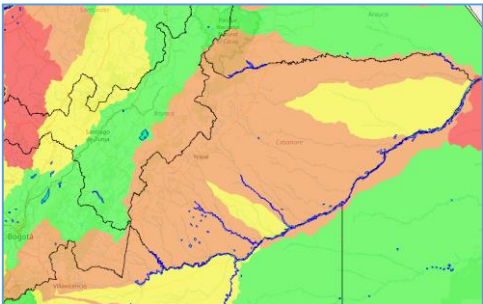
**ALERTA NARANJA. PROBABILIDAD DE INCREMENTOS SÚBITOS EN QUEBRADAS Y ARROYOS DE LOS DEPARTAMENTOS DE ATLÁNTICO Y BOLÍVAR.**

Se mantiene esta alerta debido a que se pronostica se reactiven las lluvias en la región Caribe y como los suelos están saturados por las lluvias antecedentes que se han presentado en días anteriores, se prevé crecientes súbitas y formación de arroyos en los centros poblados de los departamentos de Atlántico y Bolívar. El IDEAM recomienda a la población ribereña y a las autoridades locales estar atentos al aumento del nivel de estos cauces superficiales, y a la formación arroyos por el incremento del volumen de la escorrentía especialmente en la ciudad de Cartagena y Barranquilla.



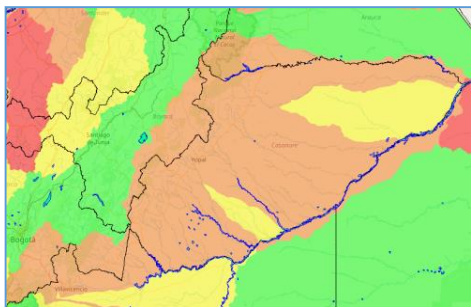
**ALERTA NARANJA. PROBABILIDAD DE CRECIENTES SÚBITAS EN LA CUENCA DEL RÍO CESAR.**

Se mantiene esta alerta debido a que se pronostica se reactiven las lluvias en la cuenca aportante del río Cesar, la cuales se prevé generen incrementos súbitos en los niveles del cauce principal y sus afluentes, en especial el río Ariguani y Guatapurí. El IDEAM recomienda a las autoridades de Gestión del Riesgo y a la población ribereña estar atentos ante nuevos incrementos en el nivel de estos cauces.



**ALERTA NARANJA. SE PRONOSTICA VARIACIONES MODERADAS EN LOS NIVELES DE LA CUENCA ALTA Y MEDIA DEL RÍO META.**

Se mantiene esta alerta dado que se pronostica persistan las lluvias de variada intensidad en sectores de los piedemontes de Casanare y Meta, por lo que se prevé moderadas variaciones en los niveles del río Meta y sus afluentes de la cuenca alta y media, especialmente en los ríos Guayuriba, Guatiquía, Guacavía, Humea, Cusiana, Cravo Sur, Túa, Upía, ríos directos entre Cusiana y Cravo sur, Manacacías, Melúa, Yucao, Pauto, caños Guanapalo y Cumaral, y otros afluentes al río Meta. El IDEAM recomienda continuar muy atentos a las variaciones moderadas en los niveles de los afluentes al río Meta.



**ALERTA NARANJA. SE PRONOSTICA INCREMENTOS SÚBITOS EN EL NIVEL DEL RÍO CASANARE**

Se mantiene esta alerta dado que se pronostica persistan las lluvias de variada intensidad en sectores de Casanare, por lo que se prevé incrementos súbitos en el nivel del río Casanare y sus afluentes. El IDEAM recomienda estar atentos al comportamiento de los niveles este río y sus principales afluentes.



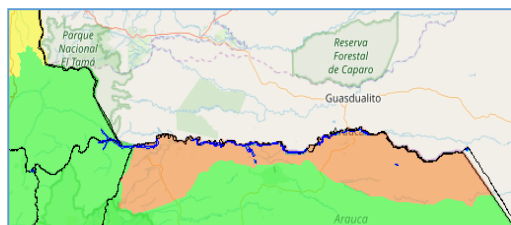
# COMUNICADO ESPECIAL N° 020

Viernes 14 de septiembre de 2018. Emitido a las 17:00 HLC



**IDEAM**

Instituto de Hidrología,  
Meteorología y  
Estudios Ambientales



## **ALERTA NARANJA** PROBABILIDAD DE CRECIENTES SÚBITAS EN LA CUENCA DEL RÍO ARAUCA.

Se mantiene esta alerta dado que se pronostica persistan las lluvias de variada intensidad en sectores de la cuenca del río Arauca, por lo que se prevé incrementos súbitos en el cauce principal del río Arauca y sus afluentes en la cuenca alta. El IDEAM recomienda a la población ribereña en general mantenerse muy atenta al comportamiento del nivel del río.